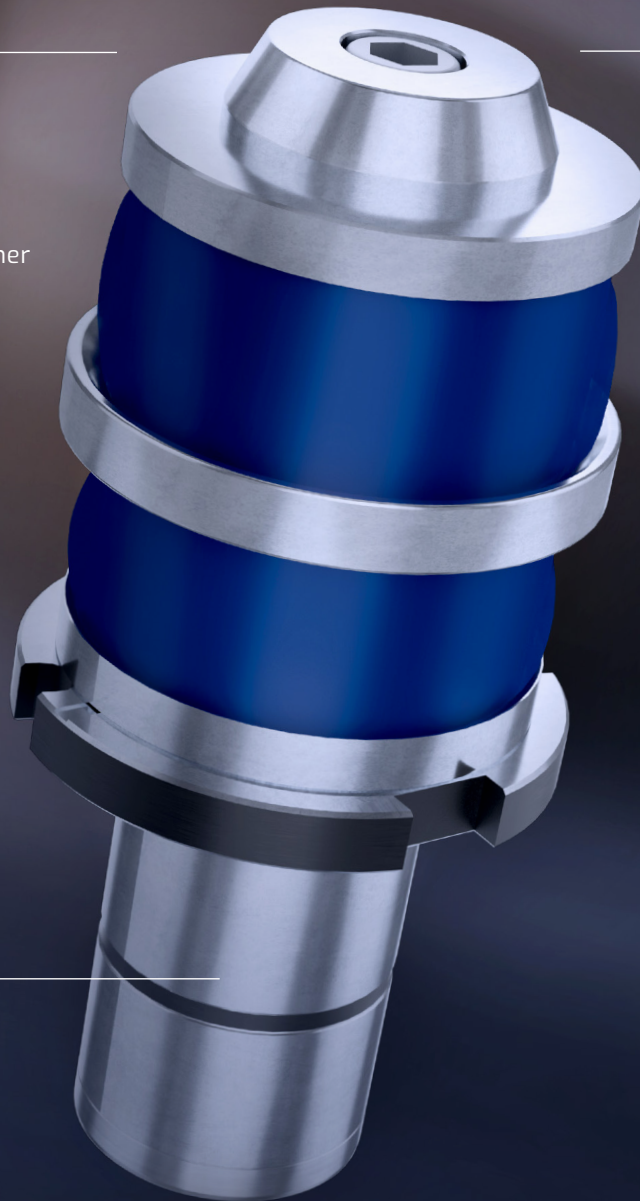


hohe Rückzugskräfte
der Werkzeuge
high tool retraction
forces

jahrelange Erfahrung und
Weiterentwicklung
years of experience and further
development

einfacher und schneller
Werkzeugwechsel
quick and simple tool
change



QuickChange



QuickChange

Das QuickChange System ist das altbewährte Werkzeugsystem der Firma EHRT. Dieses Werkzeugsystem wurde seit Jahren weiterentwickelt und auf die Bedürfnisse der Kunden angepasst.

Das System ermöglicht einen einfachen und schnellen Wechsel der Werkzeuge ohne den Gebrauch von Werkzeug. Die Stanzwerkzeuge mit QuickChange System werden einfach vom Bediener zusammengesteckt. Stillstand- bzw. Rüstzeiten werden durch das einfache System auf ein Minimum reduziert. Bei jedem Werkzeug sind der Stempel und die Matrize schon bei der Auslieferung aufeinander ausgerichtet.

Vor allem bei dicken Metallschienen bietet das EHRT Werkzeugsystem Vorteile. Durch die starken Federn der Werkzeuge sind selbst bei dicken Metallschienen, aufgrund der hohen Rückzugskräfte, kleine Schnittspiele möglich. Die Löcher sind dadurch äußerst sauber gestanzt und es ist keine weitere Nacharbeit nötig.

The QuickChange System is the tried-and-tested tool system by EHRT. This tool system has been further developed for years and adapted to customer needs.

The system allows for quick and simple tool changes without the use of tools. The operator simply connects the punching tools with the QuickChange System. Downtimes and setup times are reduced to a minimum by the simple system. Upon delivery, punch and die of every tool have already been aligned.

The EHRT tool system offers advantages, especially for thick metal bars. The tools are fitted with particularly strong springs which provide high retraction forces. Thus, small cutting clearances can be implemented even in thick metal bars. As a result, the holes are punched with ultimate precision, and no further reworking is required.

Sprechen Sie doch gerne einen unserer Kollegen an, oder melden Sie sich unter → sales@ehrt.de.